

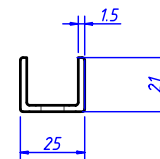
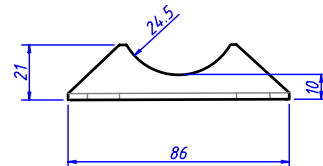
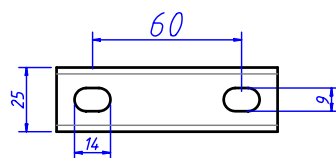
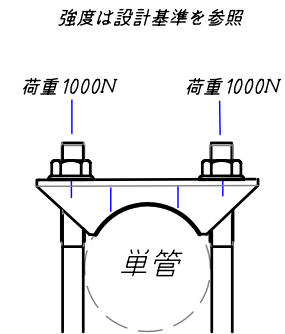
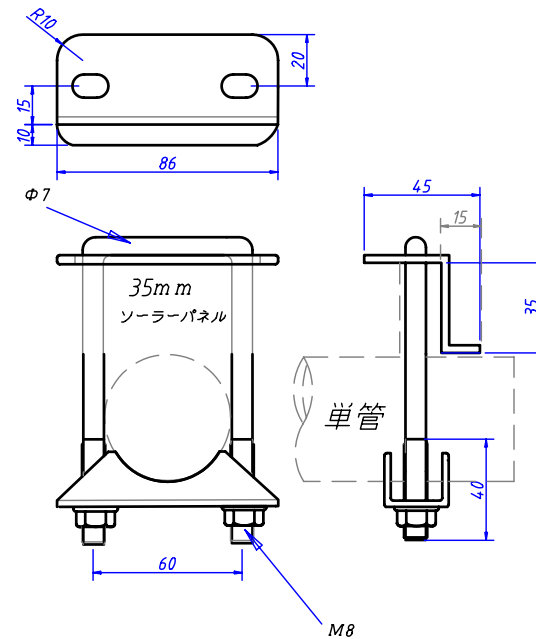
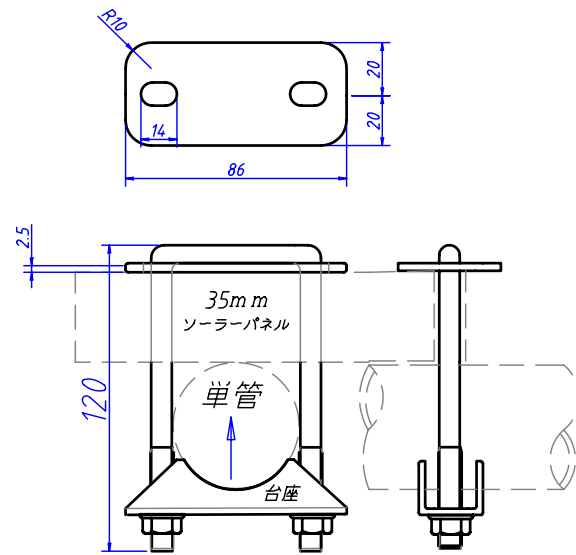
パネル裏側止め金具：オールステンレス（SUS304）

中間押さえ 20mm用

30-QW-20-35

端用押さえ 20mm用

30-QS-20-35



台座設計基準 荷重：P(止め金具へ垂直の荷重) Uボルトへかかる荷重1000N

M8ボルト2本止め：2×1000=2000N

安全率（使用環境に応じて設定）ここでは静荷重として安全率3を設定しています。2000/3=667N（約65kg）