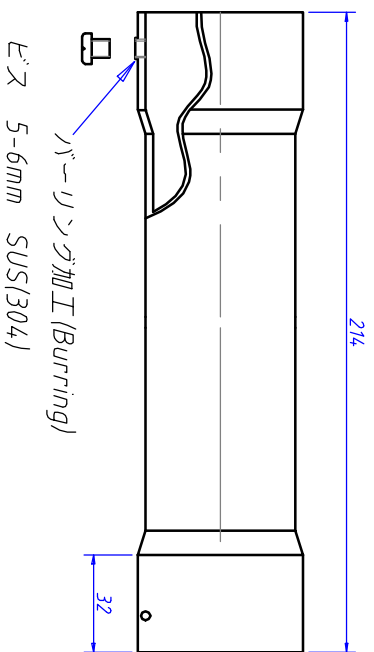
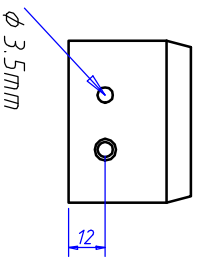
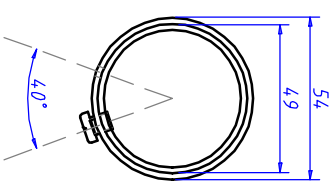


材料 一般構造用炭素鋼管 JIS G 3444 STK
規格 足場。単管ハイツ 丸一鋼管製を使用
4.0.A 外径 48.6mm 肉厚2.4mm ドブメッキ
切断面、塗装処理



重量 550g



FILM NAME	F-999-20050801Auto CAD
DRAWN	P-S180
CHECK	joint kogyo T.okano
APPR	
ISSUED	