

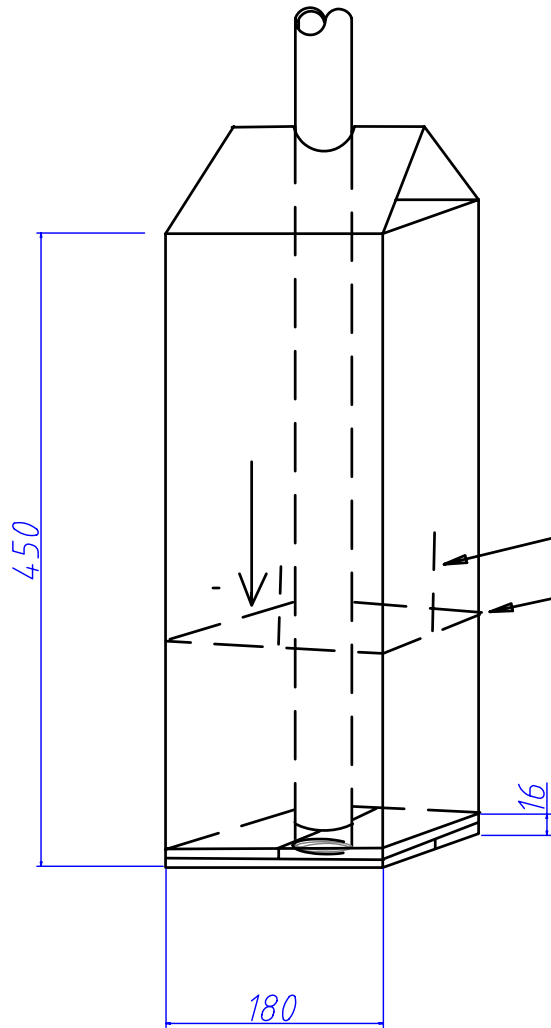
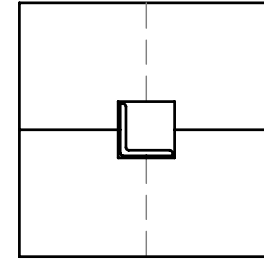
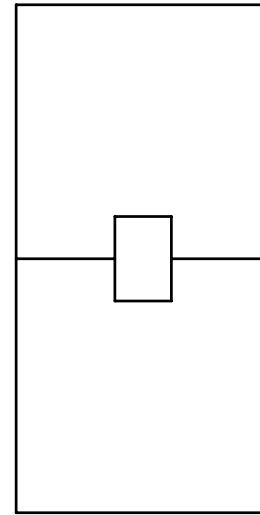
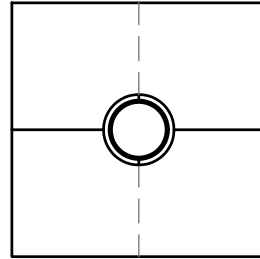
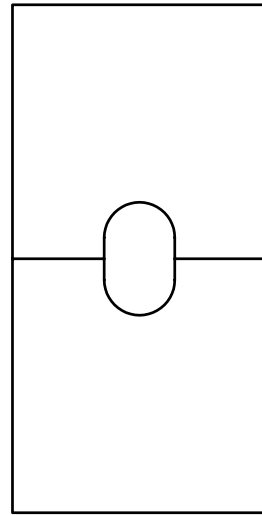
上蓋 平原寸パイプ用切込み

上蓋 平原寸アングル用

凝固までの水平、垂直の押さえ

セット原寸パイプ用

セット原寸アングル用



深さの変更

ハサミで切れ目

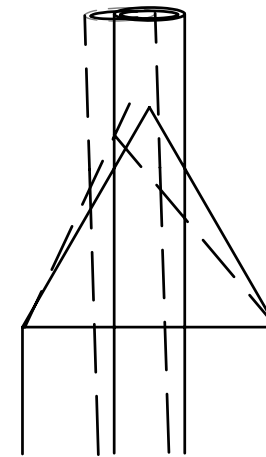
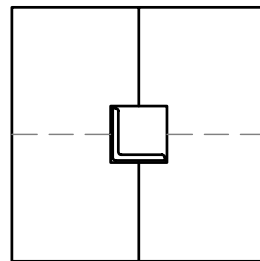
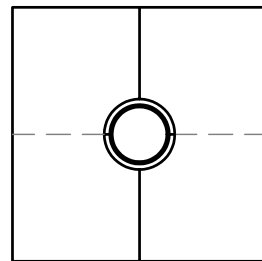
ハサミでカット

ガムテープで頂点押さえる為垂直調整が簡単に出来ます
本体が垂直で無い場合に調整も出来る。

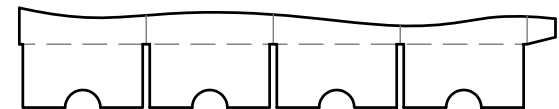
ダンボール W使用 厚 8mm

底パイプ用

底アングル用



底パイプ用ミミの切り込み



底は固定の為貫通