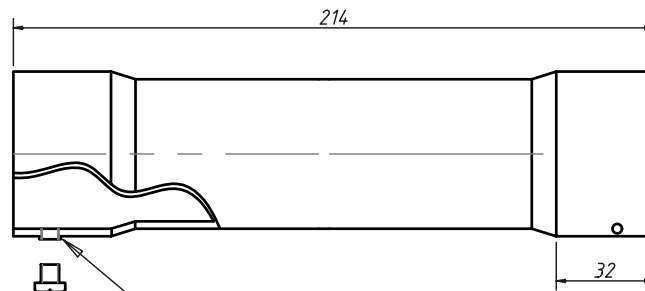
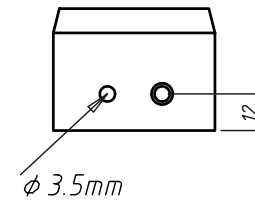
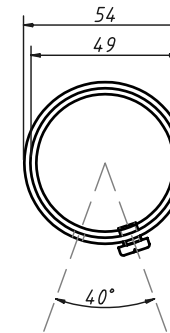


材料 一般構造用炭素鋼管 JIS G 3444 STK  
規格 足場・単管ハイブ 丸一鋼管製を使用  
40.A 外径 48.6mm 肉厚2.4mm ドブメッキ  
切断面、塗装処理



バーリング加工(Burring)  
ビス 5-6mm SUS(304)

重量 550g



FILM NAME	F-999-20050801Auto CAD
DRAWN	P-S180
CHECK	
APPR	joint kogyo T.okano
ISSUED	