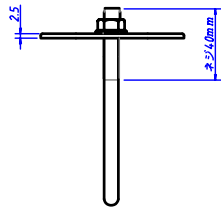
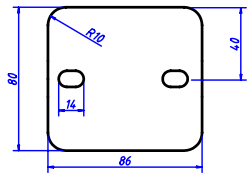
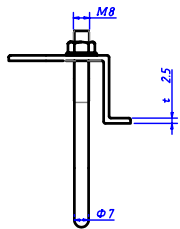
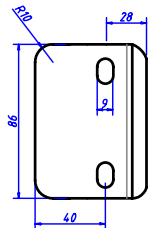


中間止め用

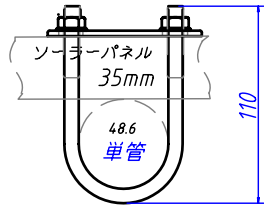


端止め用

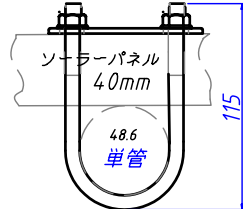


表面40mm止メタイプ パネル厚35・40・46用

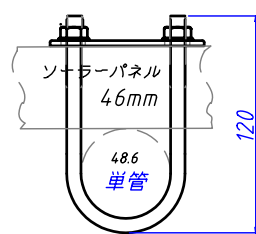
オールステンレス(SUS304) 単管専用ソーラパネル止め金具



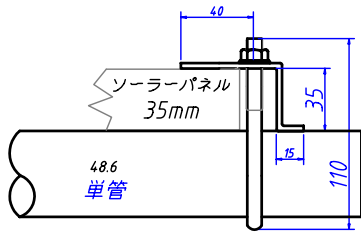
29-UW-40-35



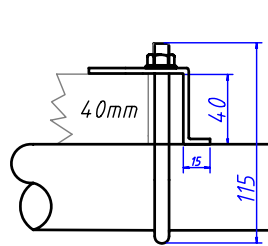
29-UW-40-40



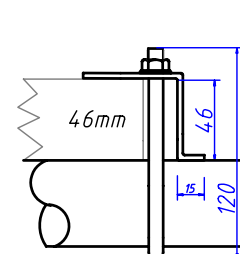
29-UW-40-46



29-US-40-35

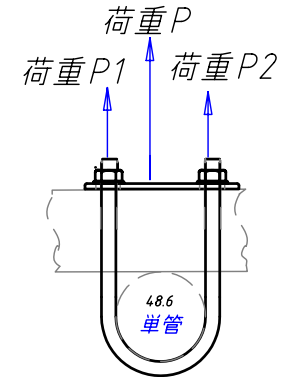


29-US-40-40



29-US-40-46

強度は設計基準を参照



設計基準 荷重：P(止め金具へ垂直の荷重) Uボルトへかかる荷重

M8ボルトの有効断面積A : 36.6mm<sup>2</sup>

SUS304の耐力σ : 205N/mm<sup>2</sup>

M8ボルト許容応力P1 : A36.6×σ 205= 7.503N

M8ボルト2本止めP : 2×7.503= 15.006N

安全率(使用環境に応じて設定)ここでは静荷重として安全率3を設定しています。15.006÷3= 5.002N (約500kg)