



**重量台座**

使用金具

- ① 1-3K 4 個
- ② 3-2T-B 6 個
- ③ 5-3Y 4 個
- ④ 15-1A2000 8 個

写真使用ベース部15-1A 8個  
基礎ベース部はラインナップより選択



**野獣ガード  
大型犬の柵**

使用金具

- ① 6-1E
  - ② 7-1S
  - ③ 8-1W
  - ④ 11-1C
  - ⑤ KGY-1800
  - ⑥ D-13-1100
- 上記金具等で連続接続

写真使用ベース部は選択  
パイプ直接打ち込み クイ先T-1V  
ダン枠・フェンス用沓石



**ひな壇**

使用金具

- ① 1-3K 6 個
- ② 3-2T 6 個
- ③ 4-2L 12 個
- ④ 13-1F 12 個
- ⑤ 15-1A500 4 個

基礎ベース部はラインナップより選択



**かん太**

**荷台強化**

- ① 3-2T 4 個
- ② 10-1B 2 個
- ③ 11-1C 2 個

両サイド先端に弊社キャップ  
11-1Cお勧め、又キャラクター  
キャップもお勧め  
ガエル(無事帰る・福帰る・金帰る)  
ワロウ(不苦労・福来郎)縁起物



**クリップス(駐車場安全柵)**

- ① CP-48.6
  - ② 4-2L
  - ③ 11-1C
  - ④ 12-2R
- 上記金具等で連続接続

写真使用ベース部は選択  
パイプ直接打ち込み クイ先T-1V  
ダン枠・フェンス用沓石

パイプ打ち込み用金具(T-1H)は  
限度は有りますが繰り返しご使用  
出来ます。



**クリップス(水路安全柵)**

- 使用金具
- ① CP-48.6
  - ② P-L90
  - ③ 3-2T
  - ④ 11-1C
  - ⑤ 12-2R
  - ⑥ 18-1U

上記金具等で連続接続

写真使用ベース部は選択  
パイプ直接打ち込み クイ先T-1V  
ダン枠・フェンス用沓石



**クリップス(安全柵)**

使用金具

- ① CP-48.6
- ② 11-1C
- ③ 18-1U

上記金具等で連続接続

写真使用ベース部は選択  
パイプ直接打ち込み クイ先T-1V  
ダン枠・フェンス用沓石

パイプ打ち込み用金具(T-1H)は  
限度は有りますが繰り返しご使用  
出来ます。



**境界柵**

使用金具

- ① 7-1S
- ② 8-1W
- ③ 11-1C

上記金具等で連続接続

写真使用ベース部は選択  
パイプ直接打ち込み クイ先T-1V  
ダン枠・フェンス用沓石

パイプ打ち込み用金具(T-1H)は  
限度は有りますが繰り返しご使用  
出来ます。

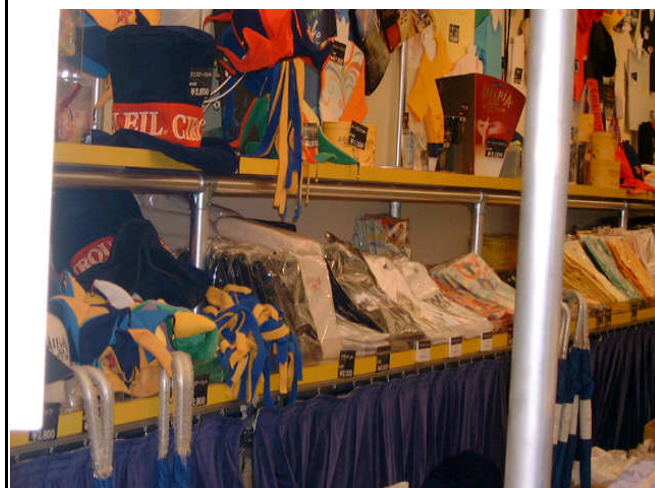


**お店のディスプレイ棚**

使用金具

- ① 1-3K 4個×2台
- ② 5-3Y 4個×2台
- ③ 15-1B 4個×2台

写真使用ベース部15-1B 4個  
基礎ベース部はラインナップより選択



**お店のディスプレイ棚**

使用金具

- ① 1-3K
- ② 3-2T
- ③ 5-3Y
- ④ 15-1B

上記金具等で連続接続

写真使用ベース部15-1B使用  
ベース部はラインナップより選択



**お店のディスプレイ棚**

使用金具

- ① 5-3Y 4 個
- ② 15-3Y100 4 個
- ③ 23-1S 8 個

中間棚の止め方はパイプに穴をあけて  
長めのボルトを差込みストッパーにして  
おります。

写真使用ベース部15-3Y100 4個  
基礎ベース部はラインナップより選択



**お店のディスプレイ棚**

金具拾い出し出来ません

かん太 JOINT