

押さえプレート表面40mm止メタイプ パネル厚35・40・46用

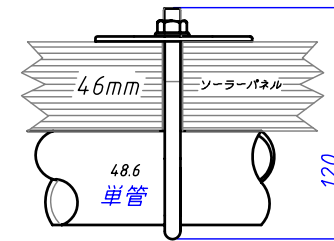
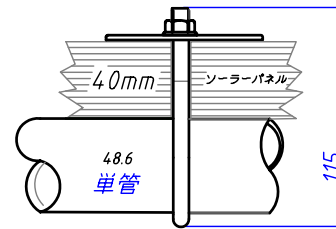
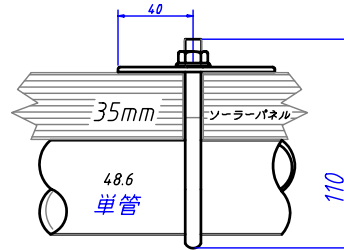
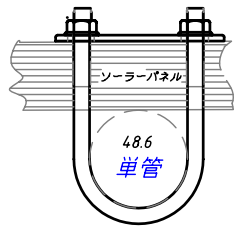
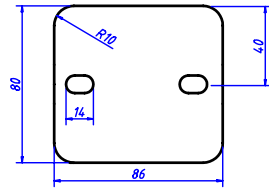
オールステンレス (SUS304) 単管J専用ソーラパネル止め金具

中間止メ用

29-UW-40-35

29-UW-40-40

29-UW-40-46

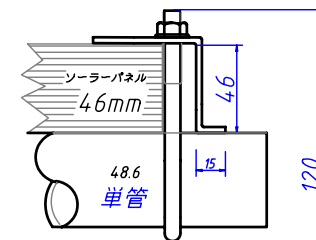
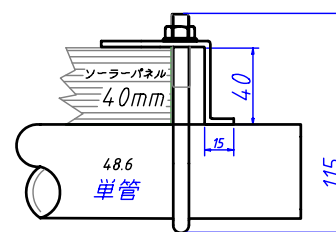
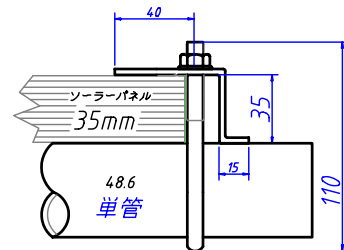
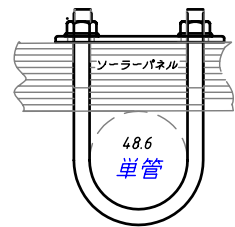
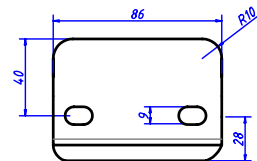


端止メ用

29-US-40-35

29-US-40-40

29-US-40-46



設計基準 荷重：P(止め金具へ垂直の荷重) Uボルトへかかる荷重

M8ボルトの有効断面積A : 36.6mm²

SUS304の耐力σ : 205N/mm²

M8ボルト許容応力P1 : $A \times \sigma = 36.6 \times 205 = 7.503N$

M8ボルト2本止めP : $2 \times 7.503 = 15.006N$

安全率(使用環境に応じて設定)ここでは静荷重として安全率3を設定しています。

$15.006 \div 3 = 5.002N$ (約500kg)

強度は設計基準を参照

荷重P
荷重P1 荷重P2

